

Благодарим вас за выбор фитнес-браслета FONTEL FIT ME 5! Мы искренне надеемся, что у вас останутся самые приятные впечатления от покупки. Данное руководство пользователя поможет вам ознакомиться с основными функциями FONTEL FIT ME 5 и некоторыми рекомендациями по его эксплуатации. Назначение: Устройство для сбора информации о физической активности пользователя.

Подготовка к работе

- Что находится в коробке:
- Фитнес-браслет FONTEL FIT ME 5
 - Зарядный переходник
 - Инструкция/гарантийный талон

Ношение фитнес-трекера



Для правильного ношения фитнес-трекера необходимо соблюдать следующие правила:

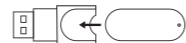
- Трекер должен плотно прилегать к руке. Для этого нужно затянуть ремешок, но стоит быть осторожным, чтобы не нарушить кровоток.
- Для максимальной точности измерений необходимо все время держать браслет на одной и той же руке.
- Для максимальной точности измерений браслет должен располагаться на 1,5 см выше шиловидного отростка локтевой кости.
- Под браслетом устройства может скапливаться влага, поэтому стоит

снимать его время от времени.

- Фитнес-трекер можно носить на одной руке вместе с часами.

Заряд батарее

Используйте специальный USB переходник, входящий в комплектацию. Отделите трекер от браслета и вставьте его в соответствующий разъем переходника для зарядки. Подключите переходник к зарядному устройству с выходным напряжением 5 В либо к USB порту компьютера. Время заряда – около 2 часов.



Подключение

FIT ME 5 полностью раскрывает свой потенциал в паре с приложением для смартфона. Пожалуйста, загрузите его наиболее удобным для вас способом:

1. Отсканируйте QR код для загрузки.



2. Либо найдите и установите приложение LEFUN HEALTH в Google Play или в AppStore.

3. После установки привяжите браслет к вашему смартфону посредством Bluetooth. Фитнес браслет работает с Bluetooth 5.1 и ниже. Примечание: убедитесь, что на вашем телефоне включен Bluetooth. Поднесите телефон к браслету во время сопряжения.

Функции приложения Lefun Health

- Тренировка, Отслеживание маршрута и пройденного расстояния на карте. Время, пульс, темп.
- Рейтинг. Ваше место в общем рейтинге.
- Цели. Ставьте цели, которых хотите достигнуть. Например, вес или количество шагов в день.
- Мониторинг физической активности – данные о количестве пройденных шагов, расстоянии, потраченных и потребленных калориях.
- Частота сердечного ритма – данные о частоте сердечных сокращений (удара в минуту)
- Уровень кислорода в крови – измеряется в процентах.
- Сон – данные о времени сна и качестве сна
- Уведомления о входящих звонках, сообщениях и почте
- Статистика и история тренировок – вся информация о тренировках. Дата и время тренировки, расстояние, физическое состояние, потраченные калории.

Функции фитнес-браслета

1. Время и дата

После подключения трекера к смартфону, часы трекера синхронизируются с часами смартфона. Чтобы сменить циферблат: находясь в главном меню, жмите и удерживайте сенсорную кнопку в течение 3 секунд.



Либо зайдите в Опции – циферблат и поменяйте циферблат там. Вы также можете сменить циферблат через приложение.

2. Шагомер

Нажмите и удерживайте сенсорную клавишу, чтобы перейти на экран данных физической активности: шагомера, счетчика калорий и пройденной дистанции.



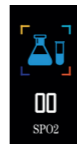
3. Измерение пульса и давления

Перейдите на экран измерения пульса и давления. Нажмите и удерживайте сенсорную клавишу, чтобы перейти на экран данных пульса и давления. Устройство начнет измерение. Убедитесь, что трекер плотно прижат к руке. Внимание: браслет Fit Me 5 не является медицинским измерительным прибором. Показания пульса и кровяного давления носят исключительно справочный характер и могут отличаться от истинных значений. Для вычисления значений пульса и кровяного давления используется методика инфракрасной фотоплетизмографии (PPG датчик).



4. Уровень кислорода в крови

Перейдите на экран измерения уровня кислорода в крови. Устройство начнет измерение, выдите себя спокойно во время измерения. Внимание: Fit Me 5 не является медицинским измерительным прибором. Показания носят исключительно справочный характер и могут отличаться от истинных значений. Для вычисления значений уровня кислорода в крови используется методика инфракрасной фотоплетизмографии (PPG датчик).



5. Тренировки

Перейдите в раздел тренировок. Нажмите 2-3 сек кнопку, чтобы выбрать одну из 4 возможных тренировок (бег, велосипед, качать пресс, бадминтон). Выбрав нужную тренировку, запустите ее, нажимая и удерживая кнопку. Для выхода снова нажмите и удерживайте сенсорную кнопку.



6. Сообщения

Перейдите к экрану сообщений. Нажмите и удерживайте сенсорную кнопку для их чтения.



7. Монитор сна

Нажмите и удерживайте сенсорную кнопку для перехода на экран монитора сна.



8. Опции

Нажмите и удерживайте сенсорную кнопку для перехода в дополнительные настройки:



8.1. Найдти смартфон: нажмите и удерживайте сенсорную кнопку – смартфон при этом должен позвонить (для работы этой функции необходимо подключение трекера к смартфону через приложение Lefun Health).

8.2. Циферблаты – сменить главный экран браслета.

8.3. Камера: запустите приложение камеры, и используйте трекер как selfie-камеру.

8.4. Выключение: нажмите и удерживайте сенсорную кнопку для выключения трекера

8.5. Перезагрузка: нажмите и удерживайте сенсорную кнопку для сброса трекера к заводским настройкам.

9. Включение и выключение трекера

Выключение трекера: Перейдите к экрану «выключение», нажмите и удерживайте сенсорную клавишу.

Включение трекера: Нажмите и удерживайте сенсорную кнопку, либо подключите трекер к зарядному устройству.

Технические характеристики

Модель: FIT ME 5

Вес: 17 г.

Габариты: 46,7*17,8*11,8 мм (без ремешка)

Размер дисплея: 0,96"

Управление: Сенсорная кнопка

Обхват запястья: 175-240 мм

Тип подключения: Bluetooth 4.0

Мобильное приложение: Lefun Health

Совместимость: Android 6.0 и выше, iOS 12 и выше

Степень влагозащиты: IP65

Объем аккумулятора: 90 мАч

Время работы браслета. До 5 дней при активном использовании, до 10 дней в режиме ожидания

Диапазон рабочей температуры: от -10° до +45°C

4. Меры предосторожности

- Длительный контакт ремешка фитнес-трекера с кожей может вызвать раздражение кожи или аллергию у некоторых пользователей.
- Очищайте и регулярно сушите фитнес-трекер Fontel, особенно участки, контактирующие с кожей. Если вы заметили какое-либо покраснение, покраснения кожи, отечность, зуд или раздражение другого типа, пожалуйста, прекратите использование продукта или носите его поверх одежды. Длительное использование, даже после исчезновения признаков, может привести к возобновлению или увеличению раздражения. Если признаки раздражения сохраняются, проконсультируйтесь со своим врачом.
- Каты, направленные и другие навигационные данные, включая данные, касающиеся вашего текущего местоположения, могут быть недоступными, неточными или неполными.
- Используйте чистую, влажную ткань для чистки. Не мойте устройство под водой.
- Время от времени снимайте фитнес-трекер – для их чистки, и чтобы дать коже отдохнуть.
- Не открывайте и не разбирайте устройство.
- Не используйте устройство, если дисплей сломан.
- Устройство имеет встроенную батарею, которая не может быть заменена пользователем.
- Преднамеренное нанесение ущерба устройству или попытка разобрать его приведет к отмене гарантии и может привести к угрозе безопасности.
- Для зарядки батареи используйте только зарядный кабель, который поставляется с вашим устройством.
- Зарядите батарею, используя компьютер, электрическую розетку или блок питания, которые имеют сертификат качества.
- В устройстве и его батарее содержится вещества, которые могут нанести вред окружающей среде, если устройство или батарея будут повреждены, а также при их неправильном хранении и установке.
- Не оставляйте устройство под прямыми солнечными лучами в течение длительного периода времени.
- Не просматривайте уведомления о звонках или другие данные на дисплее продукта, будучи за рулем или в других ситуациях, где отвлекающие факторы могут быть опасны.

- Этот продукт не игрушка. Не позволяйте детям или домашним животным играть с вашим фитнес браслетом Fontel. Продукт содержит маленькие компоненты, которые маленькие дети и животные могут проглотить.
- Не используйте устройство в сауне или парной бане.
- Не утилизируйте устройство, бросая его в огонь. Батарея может взорваться.
- Соблюдайте температурные условия эксплуатации и хранения устройства.
- Не помещайте устройство в посудомоечную машину, стиральную машину или сушилку.
- Не используйте абразивные ткани для чистки фитнес-трекера.
- Не надевайте устройство во время зарядки.
- Не заряжайте устройство, если оно влажное.
- Специальные условия хранения, транспортировки и эксплуатации не предусмотрены.

Гарантийный талон

Гарантийный срок работы с даты продажи: 6 месяцев

Модель: FIT ME 5

Дата продажи: _____

Покупатель: с условиями гарантии ознакомлен.

К комплектации и внешнему виду претензий нет.

Подпись продавца _____

Место для печати

Производитель не несет гарантийных обязательств в следующих случаях:

- Отсутствие гарантийного талона или документа, подтверждающего действие гарантийного срока. Отсутствие в гарантийном талоне отметки о дате продажи, названия организации Продавца. Указанная в гарантийном талоне модель не соответствует модели, предъявленной к гарантийному обслуживанию.
- Сбои в работе изделия являются следствием нарушения правил эксплуатации.
- На изделии имеются следы постороннего вмешательства, механического повреждения или несанкционированного ремонта.
- Неисправности возникли в результате:
 - а). Падения изделия или любого механического повреждения
 - б). Падения посторонних предметов на изделие
 - с). Попадание на изделие химических веществ, пыли, грязи, жидкости.

Импортер и организация, уполномоченная на принятие и удовлетворение требований потребителей в отношении товара ненадлежащего качества: ООО "Резо Чардж Рус", Адрес: 125167 г, Москва, ул. Викторенко, д.5 стр.1, этаж 14. Гарантийный срок: 6 месяцев с даты продажи. Срок службы: 5 лет. Срок годности не ограничен. Дата изготовления: см на упаковке. Произведено в Китае, Изготовитель: Шэньчжэнь Юксин Смарт Тек Ко., ЛТД. Адрес: Рун 201-1, Блок С, Гангшен Инновейшн парк, Но, 40 Хуангин Родд, Ксинши Комьюнити, Даланг Стрит, Лонгхуа дистрикт, Шэньчжэнь сити, Китай.

Email: support@fontelphone.com



РУКОВОДСТВО ПО ЭКСПЛУАТАЦИИ

Фитнес-трекер
Fit Me 5